

ZS.0210.1.2022

**Zarządzenie nr 40/2024  
Nadleśniczego Nadleśnictwa Chrzanów  
z dnia 24.07.2024 roku  
w sprawie ustalenia przebiegu szlaków konnych  
na terenie Nadleśnictwa Chrzanów**

Na podstawie:

- Art. 35 Ustawy z dnia 28 września 1991 r. o lasach (Dz.U. 1991 Nr 101 poz. 444, ze zm)
- Art. 29 ust. 1a Ustawy z dnia 28 września 1991 r. o lasach (Dz.U. 1991 Nr 101 poz. 444, ze zm)
- § 22 Statutu Państwowego Gospodarstwa Leśnego Lasy Państwowe

zarządzam co następuje:

**§1**

Zmianie ulegają załączniki mapowe nr 3 i 4 do zarządzenia nr 15/2022 z dnia 04.02.2022 r. i otrzymują brzmienie jak w załączeniu.

**§2**

Pozostałe ustalenia zarządzenia nr 15/2022

**§3**

Zarządzenie wchodzi w życie z dniem podpisania.



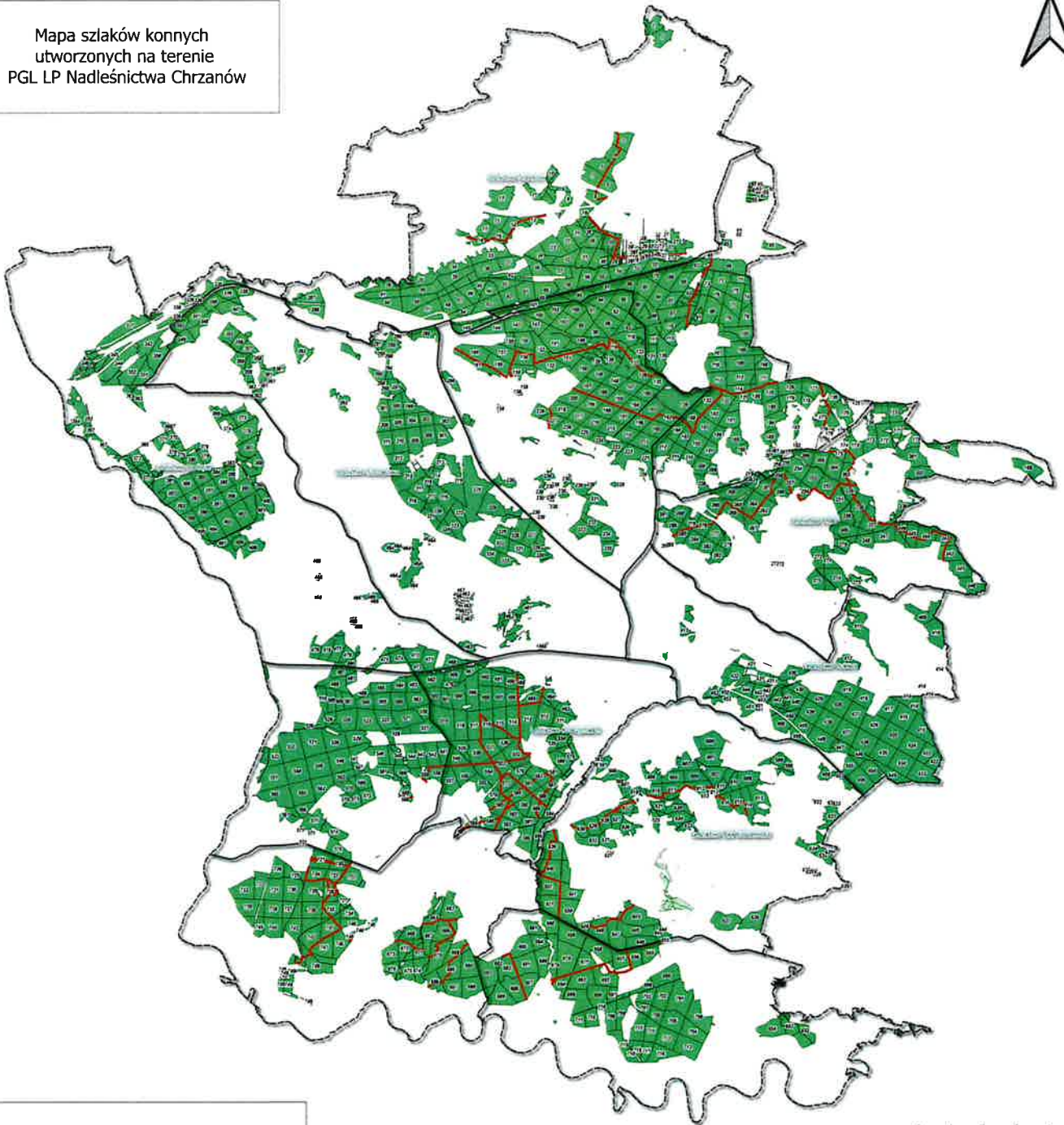
Nadleśniczy Nadleśnictwa Chrzanów

NADLEŚNICZY  
Nadleśnictwa Chrzanów  
Ewelina Bóruń

Otrzymują:

1. Z, ZS, ZH, ZB, ZU
2. Leśnictwa 1-12
3. NN, NS

Mapa szlaków konnych  
utworzonych na terenie  
PGL LP Nadleśnictwa Chrzanów

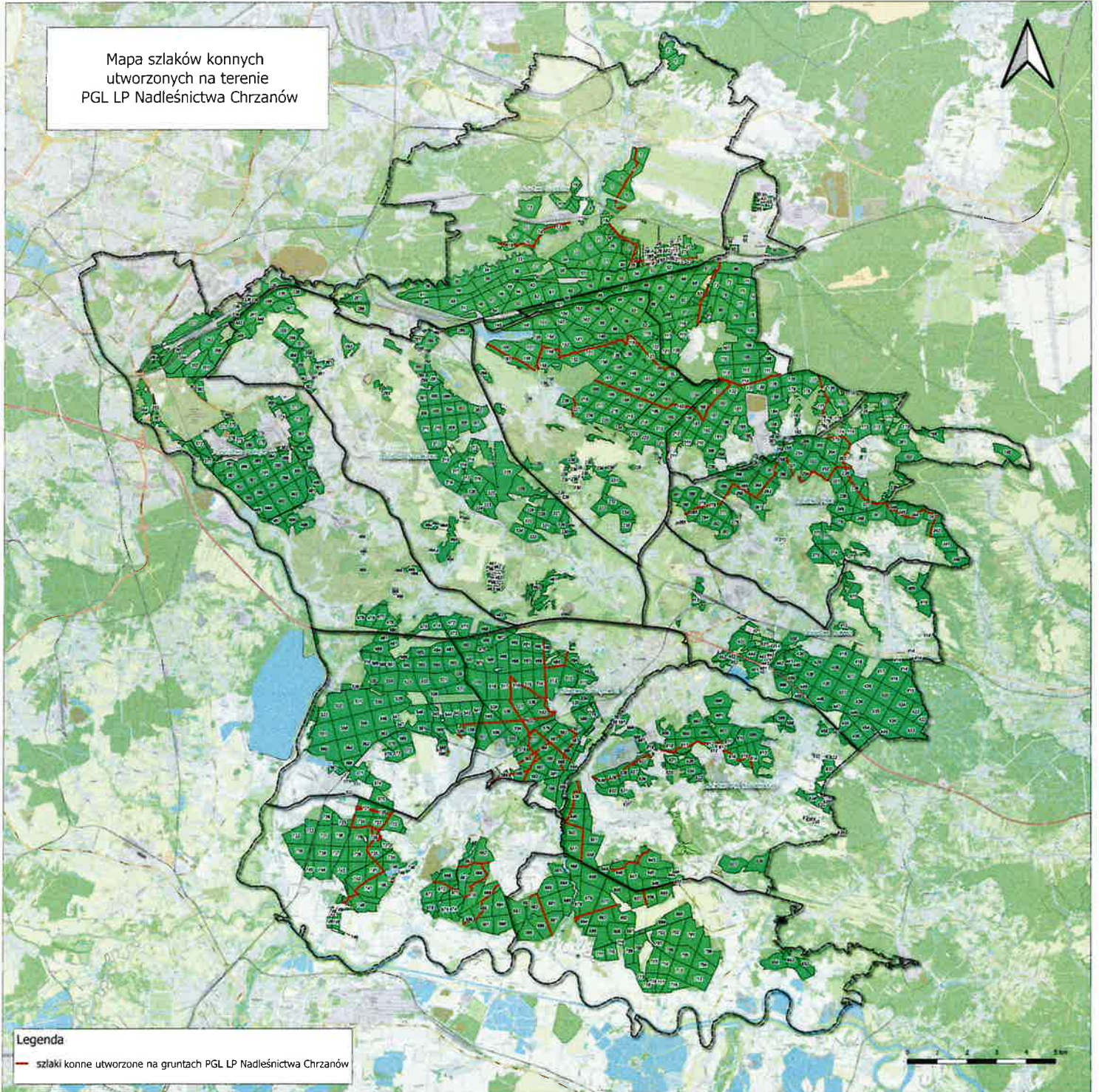


Legenda

— szlaki konne utworzone na gruntach PGL LP Nadleśnictwa Chrzanów



Mapa szlaków konnych  
utworzonych na terenie  
PGL LP Nadleśnictwa Chrzanów



Legenda

— szlaki konne utworzone na gruntach PGL LP Nadleśnictwa Chrzanów

