

Zarządzenie nr 15/2022
Nadleśniczego Nadleśnictwa Chrzanów
z dnia 04.02.2022 roku
w sprawie ustalenia przebiegu szlaków konnych
na terenie Nadleśnictwa Chrzanów

Na podstawie:

- art. 35 Ustawy z dnia 28 września 1991 r. o lasach (Dz.U. 1991 Nr 101 poz. 444, ze zm.)
- art. 29 ust. 1a Ustawy z dnia 28 września 1991 r. o lasach (Dz.U. 1991 Nr 101 poz. 444, ze zm.)
- § 22 Statutu Państwowego Gospodarstwa Leśnego Lasy Państwowe

§1

Ustaliam przebieg szlaków konnych na terenie Nadleśnictwa Chrzanów, w leśnictwach: Kroczymiech, Chełmek, Mętków, Bobrek, Płoki, Piła Kościelecka, Sławków, Bukowno, Ciężkowice.

§2

Odpowiedzialnym za oznaczenie szlaków konnych w terenie wyznaczam właściwym terytorialnie leśniczych.

§3

Integralną część niniejszego zarządzenia stanowią załączniki:

1. Zasady korzystania ze szlaku konnego –załącznik nr 1
2. Oznakowanie szlaku konnego –załącznik nr 2
3. Mapa leśna z zaznaczonym przebiegiem szlaków konnych w skali 1:60 000 –załącznik nr 3
4. Mapa z podkładem topograficznym z zaznaczonym przebiegiem szlaków konnych w skali 1:60 000 –załącznik nr 4

§4

Zarządzenie wchodzi w życie z dniem podpisania i jednocześnie traci moc:

- Zarządzenie nr 31/2019 z dnia 24.06.2019 r.
- Zarządzenie nr 33/2020 z dnia 17.07.2020 r.

Chrzanów, dnia 04.02.2022 r.

Otrzymują:

1. Z, ZS, ZH, ZB, ZU
2. Leśnictwa 1-12
3. NN, NS



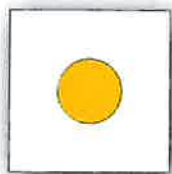
Z-CA NADLEŚNICZEGO
Nadleśnictwo Chrzanów
mgr inż. Ewelina Boruń

**Zasady korzystania ze szlaków konnych
na terenie zarządzanym przez PGL LP Nadleśnictwo Chrzanów.**

1. Leśny szlak konny przeznaczony jest do turystycznego i rekreacyjnego użytkowania koni wierzchowych oraz zaprzęgów konnych. Na organizowanie imprez o charakterze sportowym lub masowym należy uzyskać zgodę nadleśniczego oraz zawrzeć nieodpłatną umowę udostępnienia gruntów leśnych, co jest zgodne z pkt. IV Zarządzenia nr 2/2021 Dyrektora Regionalnej Dyrekcji Lasów Państwowych w Katowicach z dnia 21.01.2021 r. w zakresie „Wytycznych w sprawie dzierżawy i najmu nieruchomości na terenie jednostek nadzorowanych przez RDLP w Katowicach”.
2. Organizatorem turystyki konnej nie są Lasy Państwowe. Za ewentualne wypadki na trasie konnej odpowiada użytkownik lub organizator w przypadku imprez o charakterze sportowym lub masowym.
3. Użytkownik szlaku konnego zobowiązany jest do poruszania się w sposób niezagrażający pozostałym użytkownikom lasu. Szlak ma charakter terenowy i nie posiada specjalnych przystosowań zwiększających bezpieczeństwo, dlatego też należy zachować na nim szczególną ostrożność.
4. Jazda konna dopuszczona jest jedynie po wyznaczonych i oznakowanych szlakach konnych.
5. Każdy użytkownik dorosły korzysta ze szlaku na własną odpowiedzialność, a dzieci na odpowiedzialność opiekuna. Zabrania się jeździectwa rekreacyjnego bez opieki osobom w wieku poniżej 18 lat.
6. Poruszanie się po szlaku jest dozwolone od świtu do zmierzchu.
7. Zjeżdżanie poza szlak specjalnie oznakowany dopuszcza się jedynie w sytuacji wyższej konieczności (ratowania życia i zdrowia ludzi lub koni, alarmu o pożarze lasu, ominięcia powstałych na wyznaczonej trasie przeszkód).
8. Poszczególne odcinki szlaku mogą być okresowo zamykane z powodu prowadzenia prac leśnych lub z innych ważnych względów.
9. Użytkownik szlaku zobowiązany jest do zachowania szczególnej ostrożności z uwagi na mogące wystąpić utrudnienia spowodowane czynnikami biotycznymi i abiotycznymi.
10. W miejscach w których szlak, przebiega wzdłuż lub krzyżuje się z drogami wewnętrznymi lub publicznymi obowiązują ogólne przepisy o ruchu drogowym.
11. Obowiązek uprzątnięcia lasu po koniu spoczywa na jeźdźcy (dotyczy to miejsc postoju pojazdów).
12. Za niestosowanie się do jakiegokolwiek punktu niniejszych zasad może skutkować nałożeniem grzywny na użytkownika konia zgodnie z art.151 kodeksu wykroczeń.
13. Każda osoba, która zauważyła ogień w lesie ma obowiązek niezwłocznie powiadomić Straż Pożarną.

Załącznik nr 2 Zarządzenia nr 15/2022
Nadleśniczego Nadleśnictwa Chrzanów
z dnia 04.02.2022 r.

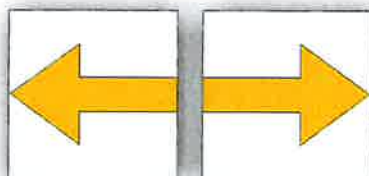
Oznakowanie szlaku konnego:



znak
podstawowy



znak początku
i końca szlaku

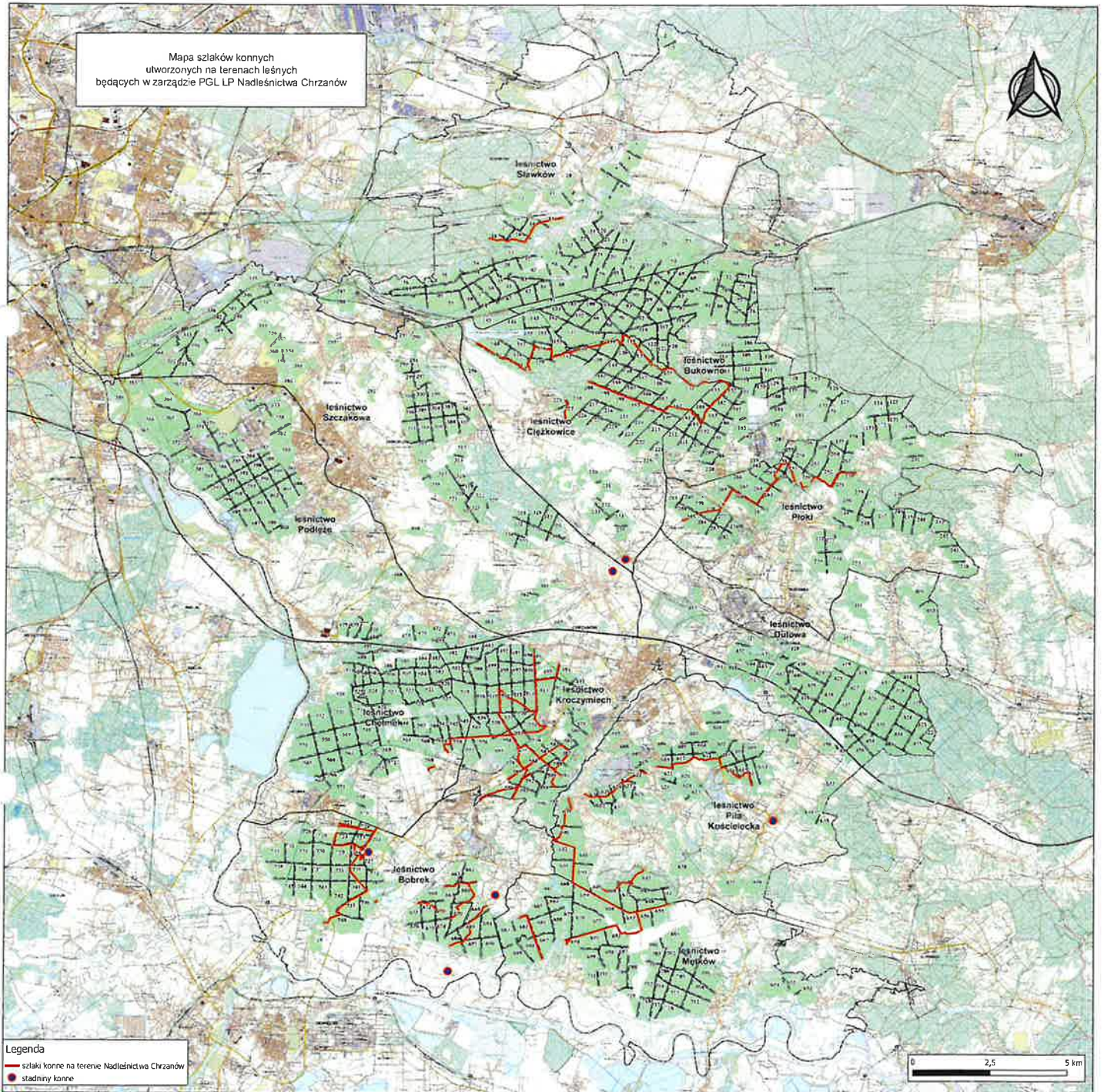


znaki zmiany kierunku
przebiegu szlaku



L-CA NADLEŚNICZEGO
Nadleśnictwa Chrzanów
mgr inż. Ewelina Poruń

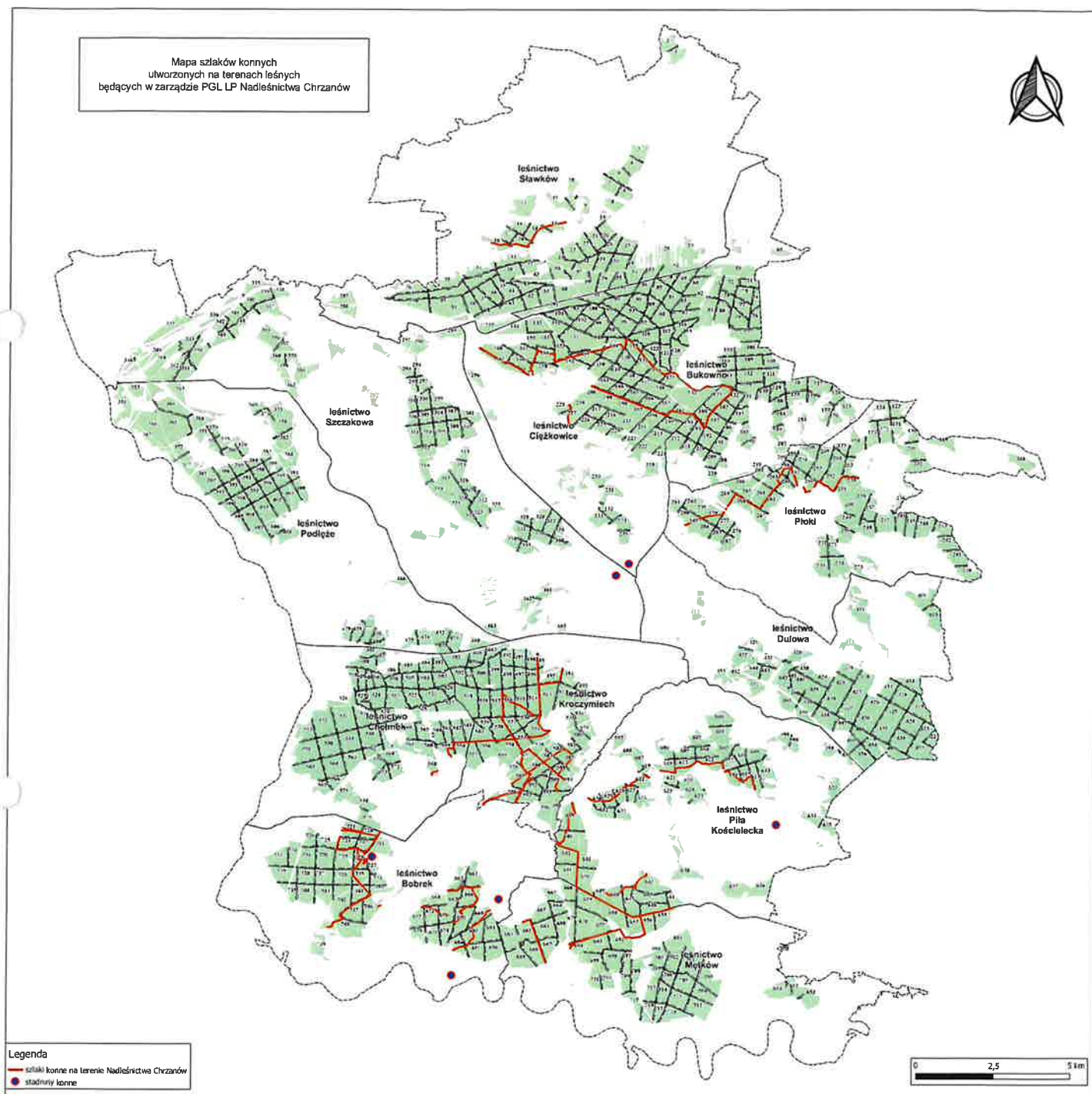
Mapa szlaków konnych
utworzonych na terenach leśnych
będących w zarządzie PGL LP Nadleśnictwa Chrzanów



Legenda
— szlaki konne na terenie Nadleśnictwa Chrzanów
● stadniny konne

URZĄD NADLEŚNICZEJ
Nadleśnictwa Chrzanów
mgr inż. *EBO* Boruń

Mapa szlaków konnych
utworzonych na terenach leśnych
będących w zarządzie PGL LP Nadleśnictwa Chrzanów



Legenda
— szlaki konne na terenie Nadleśnictwa Chrzanów
● stacjonary lasne

0 2,5 5 km

—CA NADLESNICZEG
Nadleśnictwa Chrzanów
E. Boruń
mgr inż. Ewelina Boruń